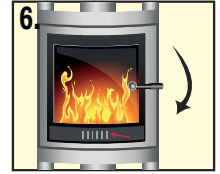
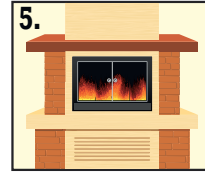
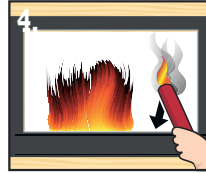
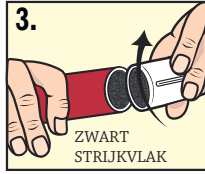
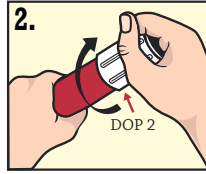
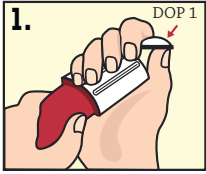




RH BRANDBEVEILIGING

WIJ HELPEN U UIT DE BRAND!



NEDERLANDS

AANWIJZINGEN VÓÓR GEBRUIK:

- Voor het activeren van ChimFireStop® dient u vóór de open haard of houtkachel in kwestie te staan.
- Houdt ChimFireStop® aan het onderste uiteinde vast.
- Om te activeren dient u de witte drukdop te verwijderen, u ziet nu een zwart strijkvlak.
- Verwijder de tweede witte dop met een draaiende beweging, u ziet nu het tweede zwarte strijkvlak.
- Als u ChimFireStop® gaat activeren, richt u weg van uw lichaam en gezicht. Strijk met de twee zwarte vlakken lichtjes langs elkaar om de inhoud te activeren.

VOOR OPEN HAARDEN:

- Activeer ChimFireStop® direct vóór de haard in kwestie via de stappen hierboven beschreven.
- METEEN na activeren de ChimFireStop® stick NAAST het vuur leggen, niet IN het vuur!
- Zorg er voor dat er zo min mogelijk zuurstof aanzuiging/trek is de haard in. Indien mogelijk; sluit de haard af met een scherm of sluit de haard af met ander brandwerend materiaal (b.v. een blusdeken). Laat hierbij de eventuele regelklep open staan.
- De natuurlijk voorkomende trek in uw schoorsteen, zuigt de gassen uit ChimFireStop® snel uw kanaal in om zo de schoorsteenbrand te doven.

VOOR HOUTGESTOOKTE KACHELS:

- Activeer ChimFireStop® direct vóór de haard in kwestie via de stappen boven beschreven.
- METEEN na activeren de ChimFireStop® stick NAAST het vuur leggen, niet IN het vuur!
- Sluit direct na plaatsing van ChimFireStop® de deur(en).
- Sluit de zuurstof toevoer af, laat de regelklep open staan.
- De natuurlijk voorkomende trek in uw schoorsteen, zuigt de gassen uit ChimFireStop® snel uw kanaal in om zo de schoorsteenbrand te doven.

*WAARSCHUWING: SCHOORSTEENBRANDEN KUNNEN OPNIEUW ONTBRENDEN!

Grote rookkanalen en schoorstenen kunnen meer dan één ChimFireStop® stick nodig hebben om het vuur te doven. Houdt hierom altijd een extra ChimFireStop® stick achter de hand.

WAARSCHUWING:

- Dampen NIET inademen!
- Droog bewaren.
- Buiten bereik van kinderen bewaren.
- **Niet langer dan 30 seconden in de hand houden! Stick wordt ZEER HEET!**
- **Sluit de haard of kachel zorgvuldig af met haarddeuren of een brandwerende plaat.**
- **Chimfirestop is uitsluitend bestemd voor het gebruik bij een schoorsteenbrand.**



ENGLISH

INSTRUCTIONS FOR USE:

- You need to be standing in front of the fireplace or wood-burning stove before activating the Chimfirestop®.
- Hold Chimfirestop® by the lower end.
- To activate you need to remove the white cap, you will now see a black striking patch.
- Remove the second white cap with a rotary movement, you will now see the second black striking patch.
- When you are going to activate Chimfirestop®, aim away from your body and face. Strike the two black striking patches against each other to activate the contents.

FOR OPEN FIREPLACES:

- Activate Chimfirestop® directly in front of the concerned fireplace according to the steps described above
- Put the Chimfirestop® NEXT to the fire, never IN the fire IMMEDIATELY after activation!
- Ensure that there is as little oxygen or drag in the fireplace. If possible, close the fireplace with a panel or close the fireplace with a different fireproof material (for example, a panel or fire blanket). Leave any regulating valve in the fireplace open.
- The naturally present drag in your chimney quickly sucks the gasses from the Chimfirestop® into your channel to extinguish the chimney fire.

FOR WOODBURNING STOVES:

- Activate Chimfirestop® directly in front of the stove as described above.
- Put the Chimfirestop® NEXT to the fire, IMMEDIATELY after activation, never IN the fire!
- Immediately close the door(s) after placing Chimfirestop®.
- Close the oxygen supply, leave the regulating valve open.
- The naturally present drag in your chimney quickly sucks the gasses from the Chimfirestop® into your channel to extinguish the chimney fire.

*WARNING: CHIMNEY FIRES CAN RE-IGNITE!

Large flue pipes and chimneys may need more than one Chimfirestop® stick to extinguish the fire. For this reason, always keep an extra Chimfirestop® around.

WARNING:

- Do not breathe in vapours!
- Store dry.
- Keep out of reach of children.
- **Do not hold in your hand for more than 30 seconds! Stick becomes VERY HOT!**
- **Carefully close the fireplace or stove with fireplace doors or a fireproof panel.**
- **Chimfirestop is exclusively meant for use with a chimney fire.**



FRANCAIS

INDICATIONS AVANT USAGE:

- Avant l'activation du ChimFireStop® vous devez vous placer devant la cheminée ou le poêle à bois en question.
- Tenez le ChimFireStop® par l'extrémité inférieure.
- Pour activer, vous devez retirer le bouchon blanc, vous voyez maintenant une surface de raclage noire.
- Retirez le second bouchon blanc avec un mouvement rotatif, vous voyez maintenant la seconde surface de raclage noire.
- Si vous allez activer le ChimFireStop® éloignez-le de votre corps et de votre visage. Racliez fortement avec les deux surfaces de raclage noires l'une contre l'autre afin d'activer le contenu.

POUR LES CHEMINÉES :

- Activez ChimFireStop® immédiatement devant la cheminée en question selon les étapes décrites ci-dessus
- IMMEDIATEMENT après l'activation du ChimFireStop® déposez le bâton A COTE du feu et non pas DANS le feu!
- Assurez-vous qu'il y est un apport minimal d'oxygène ou de tirage dans la cheminée. Si possible; fermez la cheminée avec un écran ou avec un autre matériau ignifuge (par exemple, une plaque ou une couverture anti-feu). Laissez éventuellement la vanne de commande dans la cheminée ouverte.
- Le tirage naturel des conduits de votre cheminée, aspire rapidement les gaz hors du ChimFireStop® dans votre canal pour ainsi éteindre le feu de cheminée.

POUR LES POELES A BOIS :

- Activez ChimFireStop® immédiatement devant la cheminée selon les étapes décrites ci-dessus.
- IMMEDIATEMENT après l'activation du ChimFireStop® déposez le bâton A COTE du feu et non pas DANS le feu!
- Fermez directement la(les) porte(s) après avoir placé le ChimFireStop®.
- Fermez l'alimentation en oxygène, laissez la vanne de commande ouverte.
- Le tirage naturel des conduits de votre cheminée, aspire rapidement les gaz hors du ChimFireStop® dans votre canal pour ainsi éteindre le feu de cheminée.

*AVERTISSEMENT: LES FEUX DE CHEMINÉE PEUVENT SE RALLUMER!

Les grands systèmes de combustion et les cheminées peuvent avoir besoin de plus d'un bâton ChimFireStop® pour éteindre le feu. Pour cette raison, gardez toujours à portée de main un bâton ChimFireStop® supplémentaire.

AVERTISSEMENT:

- NE PAS inhaler les vapeurs!
- Garder au sec.
- Tenir hors de la portée des enfants.
- **Ne pas tenir plus de 30 secondes dans les mains! Le bâton devient TRÈS CHAUD!**
- **Fermez le foyer ou le poêle avec précaution avec des portes coupe-feu ou une plaque résistante au feu.**
- **Chimfirestop est uniquement destiné à être utilisé dans un feu de cheminée.**



DEUTSCH

ANLEITUNGEN VOR GEBRAUCH:

- Vor der Aktivierung von ChimFireStop® müssen Sie vor dem Kamin oder Holzofen in Frage stehen.
- ChimFireStop® am unteren Ende festhalten.
- Zum Aktivieren die weiße Kappe entfernen, Sie sehen jetzt eine schwarze Zündfläche.
- Die zweite weiße Kappe mit einer Drehbewegung entfernen, Sie sehen jetzt die zweite schwarze Zündfläche.
- Wenn Sie ChimFireStop® aktivieren wollen, richten Sie es nicht auf Ihren Körper und Gesicht. Die zwei schwarzen Zündflächen fest aneinander reiben, um den Inhalt zu aktivieren.

FÜR OFFENE KAMINE:

- Aktivieren Sie ChimFireStop® unmittelbar vor dem Feuer in Frage durch die oben beschriebenen Schritte
- SOFORT nach der Aktivierung ChimFireStop® NEBEN das Feuer legen, nicht IM Feuer!
- Stellen Sie sicher, dass es so wenig wie möglich Sauerstoffansaugen oder Ziehen in dem Herd gibt. Wenn möglich;
- Das Feuer mit einem Feuerschirm abschließen oder das Feuer mit einem anderen feuerfesten Material abschließen (z.B. eine Platte oder Löschdecke). Hierbei eine eventuelle Regulierklappe im Schornstein offenstehen lassen.
- Die natürlich in Ihrem Schornstein auftretende Zugluft saugt die Gase aus ChimFireStop® schnell in Ihren Kanal hinein, um den Schornsteinbrand zu löschen.

FÜR HOLZÖFEN:

- ChimFireStop® unmittelbar vor dem Feuer Aktivieren, gemäß den oben beschriebenen Schritten.
- SOFORT nach der Aktivierung ChimFireStop® NEBEN das Feuer legen, nicht IM Feuer!
- Schließen Sie sofort nach der Platzierung von ChimFireStop® die Tür(en).
- Schließen Sie die Sauerstoffzufuhr ab, lassen Sie die Regulierklappe geöffnet.
- Die natürlich in Ihrem Schornstein auftretende Zugluft saugt die Gase aus ChimFireStop® schnell in Ihren Kanal hinein, um den Schornsteinbrand zu löschen.

*WARNING: SCHORNSTEINBRÄNDE KÖNNEN SICH WIEDER NEU ENTZÜNDEN!

Bei großen Rauchkanälen und Schornsteinen können mehr als einen ChimFireStop® Stick benötigt sein, um das Feuer zu löschen. Halten Sie aus diesem Grund immer einen zusätzlichen ChimFireStop® Stick in Reserve.

WARNING:

- Dämpfe NICHT einatmen!
- Trocken aufbewahren
- Außer Reichweite von Kindern aufbewahren
- **Nicht länger als 30 Sekunden in der Hand halten! Der Stick wird SEHR Heiß!**
- **Den Kamin oder Ofen sorgfältig mit Kamintüren oder feuerfester Platte abschließen.**
- **Chimfirestop ist ausschließlich zur Verwendung bei einem Schornsteinbrand bestimmt.**

